



POTPORE IZ EU FONDOVA

- ZA LICENCIRANE IZVODITELJE RADOVA U ŠUMARSTVU -

Salix plan d.o.o. - za gospodarenje šumama, usluge i savjetovanje u šumarstvu i drvnjoj industriji

Program ruralnog razvoja RH za razdoblje 2014.-2020.

- Temeljni plansko-programski dokument za korištenje sredstava iz **Europskog poljoprivrednog fonda za ruralni razvoj** (2 milijarde eura)
- II. STUP Zajedničke poljoprivredne politike EU-a
- Uredba (EU) br. 1305/2013 Europskog parlamenta i Vijeća o potpori ruralnom razvoju iz Europskog poljoprivrednog fonda za ruralni razvoj
- **Radna skupina za izradu šumarskih mjera u Programu** (Ministarstvo poljoprivrede)

Salix plan d.o.o. - za gospodarenje šumama, usluge i savjetovanje u šumarstvu i drvnjoj industriji

M04 - Ulaganja u fizičku imovinu

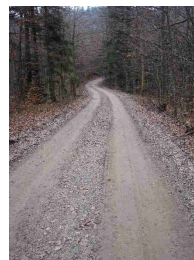
• PODMJERA 4.3.

„Potpora za ulaganja u infrastrukturu vezano uz razvoj, modernizaciju i prilagodbu poljoprivrede i šumarstva”

➤ Operacija 4.3.3.

„**Ulaganje u šumsku infrastrukturu**”

- izgradnja šumskih prometnica
- rekonstrukcija šumskih prometnica



- **NATJEČAJ OBJAVLJEN 19. studenog 2015.**
(NN 125/15), OTVOREN do 07. srpnja 2016.

<http://ruralnirazvoj.hr/>

www.apprrr.hr



Salix plan d.o.o. - za gospodarenje šumama, usluge i savjetovanje u šumarstvu i drvenoj industriji

M08 - Ulaganja u razvoj šumskih područja i poboljšanje održivosti šuma

• PODMJERA 8.5.

„Ulaganja u poboljšanje otpornosti i okolišne vrijednosti šumskih ekosustava”



➤ OPERACIJA 8.5.1.

„**Konverzija degradiranih šumskih sastojina i šumskih kultura**”

➤ OPERACIJA 8.5.2.

„**Uspostava i uređenje poučnih staza, vidikovaca i ostale manje infrastrukture**”

Salix plan d.o.o. - za gospodarenje šumama, usluge i savjetovanje u šumarstvu i drvenoj industriji

STANDARDNI TROŠKOVI KONVERZIJE PO HEKTARU

A) KONVERZIJE LISTAČAMA NA KONTINENTU

A.1. Sadnja sadnica uz ograđivanje zaštitnom ogradom	8.344 eura
A.2. Sjetva sjemena uz ograđivanje zaštitnom ogradom	6.448 eura
A.3. Sadnja sadnica uz korištenje štitnika za sadnice	7.535 eura

B) KONVERZIJE ČETINJAČAMA NA KONTINENTU

B.1. Sadnja sadnica uz ograđivanje zaštitnom ogradom	6.080 eura
B.2. Sadnja sadnica uz korištenje štitnika za sadnice	8.794 eura

C) KONVERZIJE LISTAČAMA NA KRŠU

C.1. Sadnja sadnica uz ograđivanje zaštitnom ogradom	12.927 eura
C.2. Sadnja sadnica uz korištenje štitnika za sadnice	8.882 eura

D) KONVERZIJE ČETINJAČAMA NA KRŠU

D.1. Sadnja sadnica uz ograđivanje zaštitnom ogradom	5.464 eura
D.2. Sadnja sadnica uz korištenje štitnika za sadnice	7.327 eura

KORISNICI POTPORE

- Šumoposjednici
- Udruge šumoposjednika/šumovlasnika
- Trgovačka društva i druge pravne osobe koje sukladno Zakonu o šumama gospodare šumama i šumskim zemljištima u vlasništvu Republike Hrvatske

VISINA I INTENZITET POTPORE

- Minimalna vrijednost potpore po projektu je 5.000 eura.
- Maksimalna vrijednost potpore po projektu je 700.000 eura.
- Intenzitet potpore je 100%.

M08 - Ulaganja u razvoj šumskih područja i poboljšanje održivosti šuma

• PODMJERA 8.6.

„Ulaganja u šumarske tehnologije te u preradu, mobilizaciju i marketing šumskih proizvoda”



➤ OPERACIJA 8.6.1.

„Modernizacija tehnologija, strojeva, alata i opreme u pridobivanju drva i šumskouzgojnim radovima”

➤ OPERACIJA 8.6.2.

„Modernizacija tehnologija, strojeva, alata i opreme u primarnoj preradi drva”

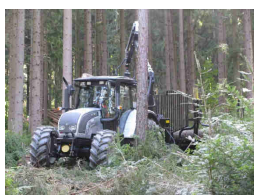
➤ OPERATION 8.6.3.

„Marketing drvnih i nedravnih šumskih proizvoda”

Salix plan d.o.o. - za gospodarenje šumama, usluge i savjetovanje u šumarstvu i drvnoj industriji

OPERACIJA 8.6.1.

„Modernizacija tehnologija, strojeva, alata i opreme u pridobivanju drva i šumskouzgojnim radovima”



• PRIHVATLJIVA ULAGANJA

- sječa i izrada drva (harvesteri, motorne pile i dr.)
- privlačenje, izvoženje i iznošenje drva (forvarderi, skidleri, žičare, traktorske ekipaže i dr.)
- proizvodnja šumske biomase (iverači, cjepači i dr.)
- šumskouzgojni radovi pripreme šumskog zemljišta za sadnju i sjetvu (malčeri i dr.)
- skladištenje, zaštita i sušenje drvnih proizvoda (silosi, spremišta za drvenu sječku, utovarivači, atomizeri, sušare i dr.)

Salix plan d.o.o. - za gospodarenje šumama, usluge i savjetovanje u šumarstvu i drvnoj industriji

KORISNICI POTPORE

- Šumoposjednici
- Udruge šumoposjednika/šumovlasnika
- **Obrti, mikro, mala i srednja poduzeća** registrirana sukladno nacionalnim propisima

VISINA I INTENZITET POTPORE

- Minimalna vrijednost potpore po projektu iznosi 5.000 eura
- Maksimalna vrijednost potpore po projektu iznosi 700.000 eura
- Intenzitet potpore iznosi 50% ukupnih prihvatljivih troškova

Salix plan d.o.o. - za gospodarenje šumama, usluge i savjetovanje u šumarstvu i drvnoj industriji

UVJETI PRIHVATLJIVOSTI

- Šumoposjednici moraju biti upisani u Upisnik šumoposjednika pri Ministarstvu poljoprivrede
- Udruge šumoposjednika moraju biti registrirane sukladno nacionalnim propisima
- **Obrti, mikro, mala i srednja poduzeća moraju biti licencirani izvođači radova u šumarstvu pri Hrvatskoj komori inženjera šumarstva i drvne tehnologije**

Salix plan d.o.o. - za gospodarenje šumama, usluge i savjetovanje u šumarstvu i drvnoj industriji

**OPERACIJA 8.6.2.
„Modernizacija tehnologija, strojeva, alata i opreme u
predindustrijskoj preradi drva”**



• **PRIHVATLJIVA ULAGANJA**

- primarna prerada drva (blanjalice, pile i dr.)
- proizvodnja peleta i briketa (briketirka, peletirka i dr.)
- informacijsko-komunikacijske tehnologije (ICT) u primarnoj preradi drva (softver za optimizaciju iskorištenja drvnih sortimenata i dr.)
- skladištenje, zaštita i sušenje drvnih proizvoda (silosi, spremišta za drvenu sječku, utovarivači, atomizeri, sušare i dr.)

Salix plan d.o.o. - za gospodarenje šumama, usluge i savjetovanje u šumarstvu i drvnoj industriji

KORISNICI POTPORE

- Obrti, mikro, mala i srednja poduzeća registrirana za djelatnosti prerade drva sukladno nacionalnim propisima

VISINA I INTENZITET POTPORE

- Minimalna vrijednost potpore po projektu iznosi 10.000 eura
- Maksimalna vrijednost potpore po projektu iznosi 1.000.000 eura
- Intenzitet potpore iznosi 50% ukupnih prihvatljivih troškova

Salix plan d.o.o. - za gospodarenje šumama, usluge i savjetovanje u šumarstvu i drvnoj industriji

NAČIN PODNOŠENJA PRIJAVE

- Zahtjev za potporu Korisnik podnosi u elektronskom obliku putem web aplikacije **AGRONET**-a.
- Korisnik mora biti upisan u Evidenciju korisnika potpora u ruralnom razvoju i ribarstvu kako bi Agencija za plaćanja Korisniku dodijelila korisničko ime i zaporku kojima se prijavljuje u AGRONET sustav.
- Svi dokumenti koji su obvezni uz prijavu se učitavaju u aplikaciju AGRONET.

Salix plan d.o.o. - za gospodarenje šumama, usluge i savjetovanje u šumarstvu i drvnjoj industriji

SADRŽAJ POSLOVNOG PLANA

- Opis dosadašnjeg poslovanja.
- Opis ulaganja.
- Utjecaj ulaganja na dosadašnje poslovanje.
- Razlozi ulaganja te kako će ulaganje doprinijeti povećanju vrijednosti šuma/šumskog područja te kakve su koristi od provedbe projekta za okoliš.
- Opis pojedinih faza ulaganja (ako je primjenjivo).
- Na koji način projekt doprinosi povećanju učinkovitosti, povećanju okolišne prihvatljivosti, povećanju ergonomije i/ili sigurnosti radnih procesa u pridobivanju drva i/ili šumskouzgojnim radovima.

Salix plan d.o.o. - za gospodarenje šumama, usluge i savjetovanje u šumarstvu i drvnjoj industriji

- Kako će se osigurati da tehnike i tehnologije pridobivanja drva imaju minimalni štetni učinak na šumske ekosustave.
- Kako će se primjenjivati okolišno prihvatljive tehnologije, strojevi, alati i oprema.
- Vlasnička i upravljačka struktura poduzeća.
- Trenutna situacija u vezi zaposlenika, postojeća organizacijska struktura te eventualne izmjene radne strukture (uključujući i eventualne promjene u broju zaposlenika) uzrokovane ulaganjem.
- Opis usluga/proizvoda i planirane količine prodaje i prodajne cijene po jedinici.
- Opis ciljne skupine kupaca usluga/proizvoda.

Salix plan d.o.o. - za gospodarenje šumama, usluge i savjetovanje u šumarstvu i drvnoj industriji

- Opis glavnih kupaca usluga/proizvoda, postojanje potražnje za uslugama/proizvodima ili planiranim količinama.
- Kako će se osigurati održivost projekta.
- Opis planiranog procesa i kapaciteta pružanja usluga/proizvodnje.
- Glavni troškovi u pružanju usluga/proizvodnji.
- Obrazloženje lokacije ulaganja (mikro i makro lokacija, prometna povezanost).
- Opis promocije usluga/proizvoda.
- Opis konkurencije.
- Opis vlastitih konkurentskih prednosti i nedostataka.

Salix plan d.o.o. - za gospodarenje šumama, usluge i savjetovanje u šumarstvu i drvnoj industriji

PROVOĐENJE POSTUPKA NABAVE

- Prijavitelj je dužan prikupiti ponude za prihvatljive troškove putem **Poziva za prikupljanje ponuda** koji se objavljuje na internetskoj stranici Agencije za plaćanja.
- Rok za dostavu ponuda potencijalnih ponuditelja iznosi najmanje 14 dana.
- Kriterij odabira ponude može biti najniža cijena ili ekonomski najpovoljnija ponuda.
- Odabrani dobavljači ne smiju biti partnerska ili povezana poduzeća s Prijaviteljem.

Salix plan d.o.o. - za gospodarenje šumama, usluge i savjetovanje u šumarstvu i drvnjoj industriji

ISPLATA SREDSTAVA

- Korisnik može podnijeti **Zahtjev za isplatu** jednokratno ili u najviše tri rate.
- Korisnik može zatražiti isplatu **predujma** 50% odobrenih sredstava javne potpore pri čemu mora dostaviti valjanu bankarsku garanciju u stopostotnoj vrijednosti zatraženog predujma
- Uz Zahtjev za isplatu sredstava treba priložiti sve plaćene račune sukladno listi prihvatljivih troškova, a **svi priloženi računi moraju biti plaćeni u cijelosti.**

Salix plan d.o.o. - za gospodarenje šumama, usluge i savjetovanje u šumarstvu i drvnjoj industriji

NAČIN FINANCIRANJA VLASTITOG UČEŠĆA U PROJEKTU

- Vlastita sredstva
- Kredit
- Financijski leasing

VAŽNO!

- Korisnik mora prvo platiti račun pa zatim predati Zahtjev za isplatu sredstava potpore.
- PDV nije prihvatljiv trošak za Korisnike koji su u sustavu PDV-a.

Salix plan d.o.o. - za gospodarenje šumama, usluge i savjetovanje u šumarstvu i drvnjoj industriji

OBJAVLJENI NATJEČAJI

1. **Natječaj za provedbu podmjere 8.5. "Potpora za ulaganja u poboljšanje otpornosti i okolišne vrijednosti šumskih ekosustava", provedba operacije 8.5.1. „Konverzija degradiranih šumskih sastojina i šumskih kultura” (NN 50/16)**
 - Zahtjevi za potporu mogu se početi popunjavati i podnositi u AGRONET-u od 8. lipnja 2016. do 10. listopada 2016.
2. **Natječaj za provedbu podmjere 8.6., provedba tipa operacije 8.6.1. "Modernizacija tehnologija, strojeva, alata i opreme u pridobivanju drva i šumskouzgojnim radovima" (NN 55/16)**
 - Rok za podnošenje Zahtjeva za potporu počinje teći od 15. srpnja 2016. do 15. studenoga 2016.
3. **Natječaj za provedbu podmjere 8.6., provedba tipa operacije 8.6.2. "Modernizacija tehnologija, strojeva, alata i opreme u predindustrijskoj preradi drva" (NN 55/16)**
 - Rok za podnošenje Zahtjeva za potporu počinje teći od 15. srpnja 2016. do 15. studenoga 2016.

Salix plan d.o.o. - za gospodarenje šumama, usluge i savjetovanje u šumarstvu i drvnjoj industriji

Usluge koje pruža SALIX PLAN d.o.o.

Usluge pripreme i vođenja projekta

- Upis u evidenciju korisnika potpora u ruralnom razvoju (AGRONET)
- Priprema potrebne dokumentacije za prijavu na natječaj
- Izrada plana konverzije
- Izrada poslovnog plana
- Savjetovanje pri odabiru strojeva za rad u šumarstvu
- Objava poziva za prikupljanje ponuda
- Podnošenje Zahtjeva za potporu
- Podnošenje Zahtjeva za isplatu
- Kontrola realiziranog projekta
- Praćenje projekta tijekom 5 godina
- Komunikacija s Provedbenim tijelom (Agencija za plaćanja - APPRRR)
- Analiza potencijalnih investicija i mogućnosti financiranja
- Financijsko i poslovno savjetovanje

Salix plan d.o.o. - za gospodarenje šumama, usluge i savjetovanje u šumarstvu i drvnjoj industriji



HVALA NA PAŽNJI!

SALIX PLAN d.o.o. - za gospodarenje šumama, usluge i savjetovanje u šumarstvu i drvnjoj industriji

info@salix-plan.hr

www.salix-plan.hr

Salix plan d.o.o. - za gospodarenje šumama, usluge i savjetovanje u šumarstvu i drvnjoj industriji